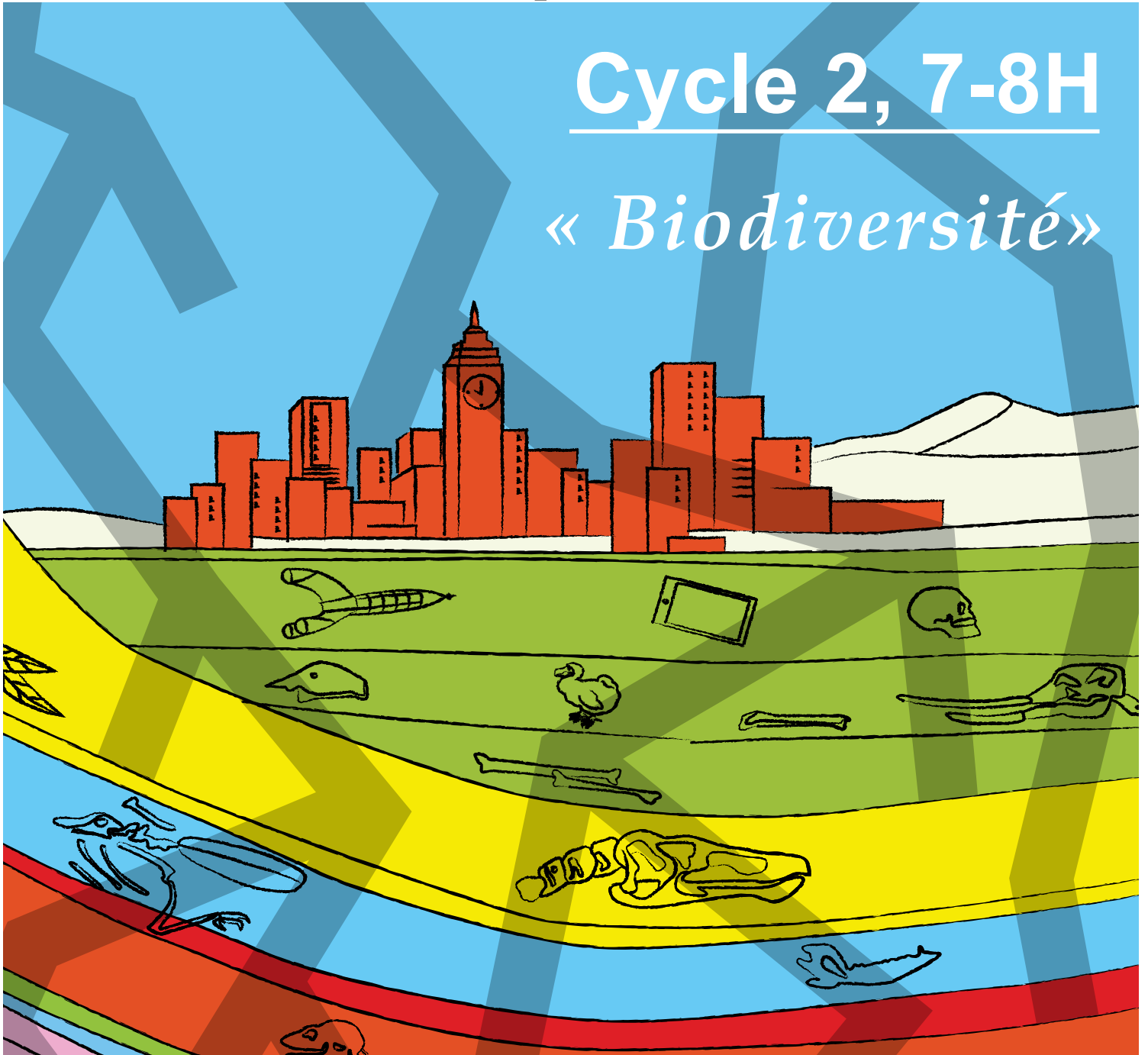


# Objectif Terre

Vivre l'Anthropocène

Cycle 2, 7-8H

« Biodiversité »



Musée de la nature

Sion

## Présentation de l'activité

L'exposition temporaire du Musée de la nature « Objectif Terre, Vivre l'Anthropocène » témoigne de l'ampleur des impacts humains sur la planète. Une partie de l'humanité inflige à l'environnement des bouleversements profonds et durables, capables de modifier les conditions de vie sur Terre. Ce constat amène les scientifiques à penser que nous sommes entrés dans une nouvelle période géologique appelée « Anthropocène ». Plus qu'une crise environnementale, nous vivons un basculement géologique d'origine humaine. Comment en sommes-nous arrivés là ? Et comment l'humanité peut-elle reprendre collectivement la main sur son destin ?

Pour aborder ce sujet complexe avec les classes de 7-8 H, nous nous concentrerons sur la notion de biodiversité. Les élèves auront également l'occasion de réfléchir ensemble à des pistes pour diminuer notre impact sur la planète.

**Déroulement :** L'activité dure 1h30. L'introduction et la conclusion se font avec la classe entière. La classe est séparée en deux groupes pour la visite des salles (avec l'enseignant·e) et les ateliers pratiques (avec la médiatrice).

## Objectifs

Durant cette visite, les élèves comprennent ce qu'est la biodiversité, son évolution, sa complexité et son rôle; ils découvrent l'interconnexion entre les différents êtres vivants. Ils évaluent aussi l'impact de l'Homme sur la biodiversité.

### Objectifs généraux :

- Cerner le concept et la définition de la biodiversité.
- Comprendre l'importance des interactions entre les êtres vivants.
- Identifier les enjeux liés à l'érosion de la biodiversité, dont le rôle de l'Homme.
- Débattre des solutions pour diminuer notre impact sur la planète.

### Objectifs liés au PER et travaillés durant l'activité :

#### Analyser des formes d'interdépendance entre le milieu et l'activité humaine...

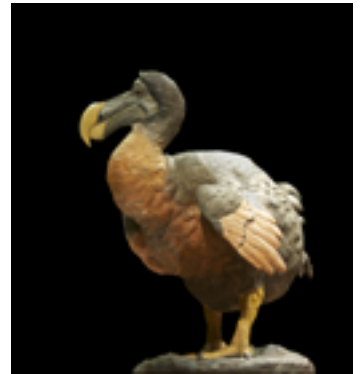
- en mettant en évidence quelques relations entre l'humain et les caractéristiques de certains milieux,
- en constatant quelques incidences du développement et de la technologie sur le milieu.

#### Déterminer des caractéristiques du monde vivant et de divers milieux et en tirer des conséquences pour la pérennité de la vie...

- en identifiant les interactions des êtres vivants entre eux et avec leur milieu,
- en percevant l'impact de son interaction avec le monde vivant,
- en observant des éléments de fragilité des écosystèmes.

#### Identifier les relations existant entre les activités humaines et l'organisation de l'espace.....

- Identification de quelques impacts environnementaux, sociaux et économiques liés aux activités humaines et à l'aménagement de l'espace.



**Le dodo.** Espèce endémique de l'île Maurice, éteinte du fait de l'homme vers 1660. Modèle en cire et plâtre, réalisé par les taxidermistes du Muséum National d'Histoire Naturelle de Paris au milieu du XIXème siècle. Wikimedia Commons

FG  
26-27

FORMATION  
GÉNÉRALE

MSN28

SCIENCES  
DE LA NATURE

SHS21

SCIENCES  
HUMANES  
ET SOCIALES

---

## Avant la visite

---

### Thématiques à traiter en classe :

- **la biodiversité** : Aborder la notion de biodiversité en demandant aux élèves d'observer et de nommer la diversité qu'ils observent autour d'eux (diversité des espèces, diversité génétique, diversité des milieux).
- **la notion de territoire** : savoir repérer différents éléments structurant le paysage sur une carte.

---

## Pendant la visite

---

### Déroulement de l'activité (durée 1h30):

- 1) Classe entière (20 min) : la médiatrice présente l'exposition et donne une explication du terme « Anthropocène ». En avançant sur un tapis représentant l'échelle des temps géologiques, les élèves découvrent l'histoire de la Terre et l'évolution de la vie. Ils apprennent pourquoi on parle aujourd'hui de « l'âge de l'homme ».
- 2) La classe est séparée en deux groupes (2x 25 min) :
  - *avec la médiatrice* : deux ateliers permettent aux élèves d'expérimenter par le jeu les notions de biodiversité, de chaîne alimentaire, d'interdépendance des êtres vivants et de fractionnement du territoire.
  - *avec l'enseignant·e*, les élèves visitent, par groupes de 3-4, les salles du 1er étage. Un carnet de visite leur est remis.
- 3) Conclusion-débat (20 min), classe entière :
  - avec la médiatrice et l'enseignant·e, les élèves visitent le 3e étage de l'exposition qui présente deux « chemins du futur ». Des livres, des vidéos, des témoignages serviront de base pour la discussion : quel chemin les élèves choisiraient-ils ?

---

## Après la visite

---

- Donner un petit compte-rendu de la visite.
- Expliquer ce que l'on a appris.
- Imaginer des actions que la classe pourrait faire pour favoriser la biodiversité autour de l'école.

### Ressources pédagogiques pour préparer l'activité:

- <http://www.fondation-lamap.org/fr/biodiversite>
- [http://www.parc-oise-paysdefrance.fr/files/pnr\\_oise/page-biodiversite/fiches%20biodivbd.pdf](http://www.parc-oise-paysdefrance.fr/files/pnr_oise/page-biodiversite/fiches%20biodivbd.pdf)

---

## Infos pratiques

---

### **Exposition « Objectif Terre, Vivre l'Anthropocène »**

18 juin 2016 - 8 janvier 2017

#### **Le Pénitencier**

Centre d'expositions des Musées cantonaux

Rue des Châteaux 24

CH – 1950 Sion

#### **Ouverture :**

18.06 – 30.09 : ma-di, 11h-18h

01.10 – 08.01 : ma-di, 11h-17h

#### **Réservations, information :**

Musée de la nature du Valais

+41 27 606 47 30

[www.musees-valais.ch](http://www.musees-valais.ch)

#### Impressum

© Musées cantonaux du Valais, Sion

Conception : Béatrice Murisier, Mélanie Gretz

(v. allemande : Traduction : Ursula Gasser)

Services éducatifs et médiation, 2016

[sc-museesmediation@admin.vs.ch](mailto:sc-museesmediation@admin.vs.ch), [www.musees-valais.ch](http://www.musees-valais.ch)