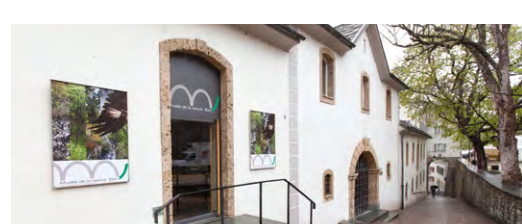




Trois Musées et leurs collections permanentes dans des monuments historiques, un Centre d'expositions, un site patrimonial d'importance nationale autour des collines de Valère et Tourbillon, dans un périmètre restreint accessible à pied, au cœur de la vieille Ville de Sion.



• Le Musée d'art vous présente une image universelle de la montagne, du 18^e siècle à nos jours. Il vous propose des rencontres surprenantes : artistes d'ici et d'ailleurs, d'hier et d'aujourd'hui, vieilles connaissances et belles surprises, qui donnent à voir le Valais et ses paysages autrement.

• Le Musée d'histoire, avec son parcours de plus de 50'000 ans, des chasseurs-cueilleurs de la Préhistoire aux bouleversements d'aujourd'hui en passant par les fastes de la cour du Prince-Evêque au Moyen Age, vous aide à mieux comprendre le Valais contemporain.

• Le Musée de la nature vous invite à prendre conscience de la qualité de notre environnement naturel, et à vous interroger sur l'occupation de notre territoire et l'exploitation de nos ressources naturelles hier et aujourd'hui.

Musées cantonaux du Valais

Une collection d'art au cœur des Alpes

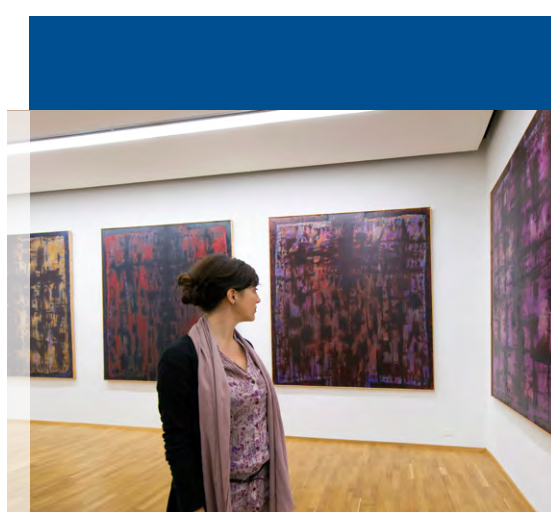
Visiter individuellement le Musée d'art

POUR LES ADULTES

- Le guide du musée pour accompagner le parcours [F/D/GB] *gratuit*
- Un audioguide présentant trente œuvres de la collection [F/D/GB] *gratuit*
- Des maquettes tactiles pour approfondir le regard sur certaines œuvres *gratuit*

POUR LES ENFANTS

- Le carnet de visite: «Effroi et émerveillement». Pour comprendre l'évolution de l'image de la montagne et du Valais au cours du temps [F] *gratuit*



Pour comprendre le Valais aujourd'hui

Visiter individuellement le Musée d'histoire

POUR LES ADULTES

- Le guide du musée, pour appréhender les grandes périodes de l'histoire valaisanne [F/D/GB/I] *gratuit*

POUR LES ENFANTS

- Le carnet de visite «Passeur de frontières». A travers la thématique des échanges et du voyage, découvrir le musée de manière ludique et interactive [F/D] *gratuit*



L'homme et la nature en Valais

Visiter individuellement le Musée de la nature

POUR LES ADULTES

- Le guide des salles pour faciliter la découverte des milieux naturels présentés [F/D/GB] *gratuit*

POUR LES ENFANTS

- Le «coin-coin» : mini-guide pour les jeunes visiteurs [F/D] *gratuit*
- Les bornes rouges avec des jeux liés aux thèmes des salles, en libre accès [F/D] *gratuit*



Autres lieux

LA BIBLIOTHÈQUE DES MUSÉES CANTONAUX
La bibliothèque met à votre disposition des documents relatifs aux collections et aux recherches en cours dans chacun des Musées cantonaux. Le catalogue de la bibliothèque est consultable sur RERO.

INFORMATIONS

www.musees-valais.ch ou +41 (0)2760646 88
Consultation sur rendez-vous.

LE CENTRE D'EXPOSITIONS DES MUSÉES CANTONAUX

Il accueille successivement les expositions temporaires des trois Musées.

INFORMATIONS

www.musees-valais.ch ou +41 (0)27606 47 07

ENVIE D'UNE PAUSE ?

La cafétéria et sa terrasse vous accueillent au cœur de Valère.

RENSEIGNEMENTS, HORAIRES & RÉSERVATIONS

+41 (0)276064713 D'octobre à mai, du mardi au dimanche de 10 h à 17 h ; de juin à septembre, tous les jours de 10 h à 18 h.

© Musées cantonaux du Valais
Crédits photos : © Musées cantonaux du Valais, Sion ; V. Actis, J.-Ph. Dubuis, D. Emery / Photo-genic.ch, R. Fiorina, J.-Y. Glassey, O. Maire / Photo-genic.ch, J.-A. Margelisch, M. Martinez, M. Pozzi-Escot
Graphic design: www.pole-in.ch
Impression: Mengis Druck

ADRESSES

• **Musée d'art**
Place de la Majorie
1950 Sion | +41(0)27 606 46 90

• **Musée d'histoire**
Château de Valère
1950 Sion | +41(0)27 606 47 15

• **Musée de la nature**
Rue des Châteaux 12
1950 Sion | +41(0)27 606 47 30

• **Centre d'expositions**
Rue des Châteaux 24
1950 Sion | +41(0)27 606 47 07

- Accès à pied uniquement
- Parking de la Cible ou de la Planta

TARIFS

Adultes: CHF 8.-, Réduits: CHF 4.-
Familles: CHF 16.-
Gratuit le 1^{er} dimanche du mois

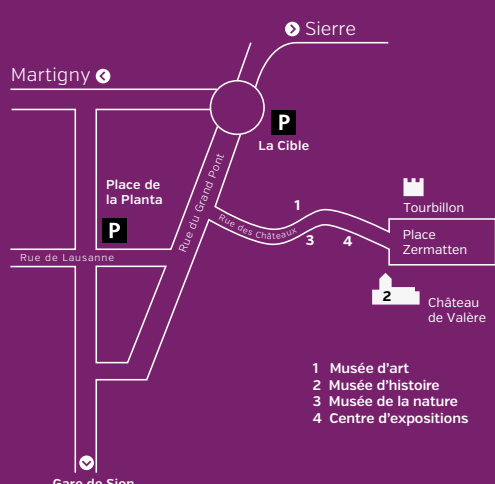
HORAIRES

Musée d'art & Musée de la nature
D'octobre à mai, du mardi au dimanche de 11 h à 17 h ; de juin à septembre, du mardi au dimanche de 11 h à 18 h
Musée d'histoire
D'octobre à mai, du mardi au dimanche de 11 h à 17 h ; de juin à septembre, tous les jours de 11 h à 18 h

INFOS & RÉSERVATIONS

www.musees-valais.ch

PLAN





Premier dimanche du mois

Chaque premier dimanche du mois, les Musées cantonaux sont gratuits. Ils vous invitent à découvrir leurs collections ou à participer à des activités particulières, individuellement ou en groupe.

→ Au Musée d'art

une visite guidée est proposée à 11h.

→ Au Musée d'histoire et au Musée de la nature

une visite guidée est proposée à 14h30.

Des visites de lieux habituellement inaccessibles au public, des activités thématiques, des ateliers pour les familles sont également mis en place dans chacun des musées à tour de rôle.

PROGRAMME COMPLET
www.musees-valais.ch

Visiter accompagné

Grâce à nos guides spécialement formés, accédez de manière privilégiée au message du musée, à la richesse et à la diversité des objets exposés.

VISITE GUIDÉE (MOINS DE 10 PERSONNES)

Été: tous les jours / Hiver: les dimanches

→ Au Musée d'histoire

1h-1h30 de visite pour découvrir les collections phares du musée.

→ A la Basilique de Valère

45 min. de visite pour découvrir l'église fortifiée de Valère, le plus vieil orgue encore jouable au monde et les fresques du XV^e siècle.

VISITE GUIDÉE ADAPTÉE À VOTRE GROUPE

(PLUS DE 10 PERSONNES) (F/D/GB/I)

Chaque musée possède une équipe de guides-conférenciers. Motivés et enthousiastes, ils s'adaptent aux besoins et aux demandes du groupe. Visite de la salle des Stèles du Petit Chasseur, rue des Châteaux 24, aussi possible.

TARIFS (PAR GROUPE DE 20 PERSONNES MAXIMUM)
Réservation indispensable.

1h30 à 2h 140.-
2h30 à 3h 160.-
journée 360.-

PLUS D'INFOS, HORAIRES & TARIFS
www.musees-valais.ch

Visiter avec sa classe

Les Musées cantonaux vous proposent de nombreuses visites, parcours et ateliers. Adaptées à chaque niveau scolaire, les activités offrent des liens avec le Plan d'études romand, quelle que soit votre discipline (arts visuels, histoire, sciences humaines et sociales, langue, environnement, géologie, etc.).

VOTRE CLASSE BÉNÉFICIE D'UN ACCUEIL PRIVILÉGIÉ

Elle est accueillie gratuitement de l'enfantine à l'université. Sur demande, une médiatrice vous accompagne et adapte l'activité à vos objectifs pédagogiques ou à votre projet spécifique.

RÉSERVATION INDISPENSABLE
Au moins 2 semaines à l'avance.

En collaboration avec la HEP, des journées de formation continue sont organisées

AUTRES EXEMPLES D'ACTIVITÉS POSSIBLES

→ Au Musée d'art

Welcome to Paradise: l'École de Savièse, Boîte à sentiments, Galerie, Sacrée montagne...

→ Au Musée d'histoire

Le petit archéologue, Atelier graphique autour des Stèles du Petit Chasseur, La mode au Moyen Age, Les bâtisseurs du Moyen Age...

→ Au Musée de la nature

Montre-moi tes dents, je te dirai ce que tu manges, Le castor...

TÉLÉCHARGEMENT DES SUPPORTS PÉDAGOGIQUES
www.musees-valais.ch



PLUS D'INFOS, HORAIRES & TARIFS
Tarif unique de 5.- par atelier, avec un goûter offert. Nombre de places limité, renseignements et inscriptions auprès de l'accueil des musées ou sur www.musees-valais.ch

Vacances au musée

Des après-midi pour observer, questionner, imaginer et découvrir... Durant les vacances scolaires, les enfants de 4 à 14 ans sont accueillis pour des animations ludiques et interactives.

Contes, ateliers artistiques, découvertes de lieux ou d'objets insolites permettent d'approfondir les musées et leurs collections.

Visiteurs en situation de handicap

Les Musées cantonaux accordent une attention particulière à l'accueil des personnes en situation de handicap.

POUR LES PERSONNES MALVOYANTES "TOUCHER VOIR"

→ Au Musée d'art

Un parcours de visite adapté, un accès sécurisé et un dispositif composé de supports innovants sont disponibles en permanence:

- une maquette des bâtiments
- des maquettes tactiles et des échantillons de matières
- un audio guide adapté

POUR LES PERSONNES À MOBILITÉ RÉDUITE

→ Au Musée d'art

Un des deux bâtiments du musée est accessible aux personnes en chaise roulante, sur annonce préalable et avec l'assistance d'un accompagnant.

→ Au Musée d'histoire

Pour les personnes à mobilité réduite, une Joëlette est disponible auprès de Cérébral Valais. Elle permet d'accéder au Château de Valère.

RENSEIGNEMENTS & RÉSERVATION
+41 (0)27 346 70 44

POUR LES PERSONNES DÉFICIENTES MENTALES

Un programme de visite adapté est proposé par le service de médiation culturelle dans les trois musées cantonaux.

RENSEIGNEMENTS & RÉSERVATION
+41 (0)27 606 46 80 ou
sc-museesmediation@admin.vs.ch



PLUS D'INFOS
www.musees-valais.ch

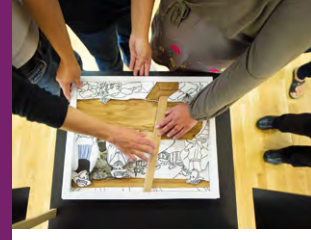
Manifestations exceptionnelles

Découvrez les musées sous un jour inédit:

- En mai, lors de la Journée internationale des musées
- Le 2^e week-end de septembre, lors des Journées européennes du patrimoine
- Le 2^e samedi de novembre, lors de la Nuit des musées



Nous pouvons, sur demande, réaliser ces activités pour les UAPE et les Passeports vacances



Des animations gratuites et familiales sont proposées lors de ces manifestations

